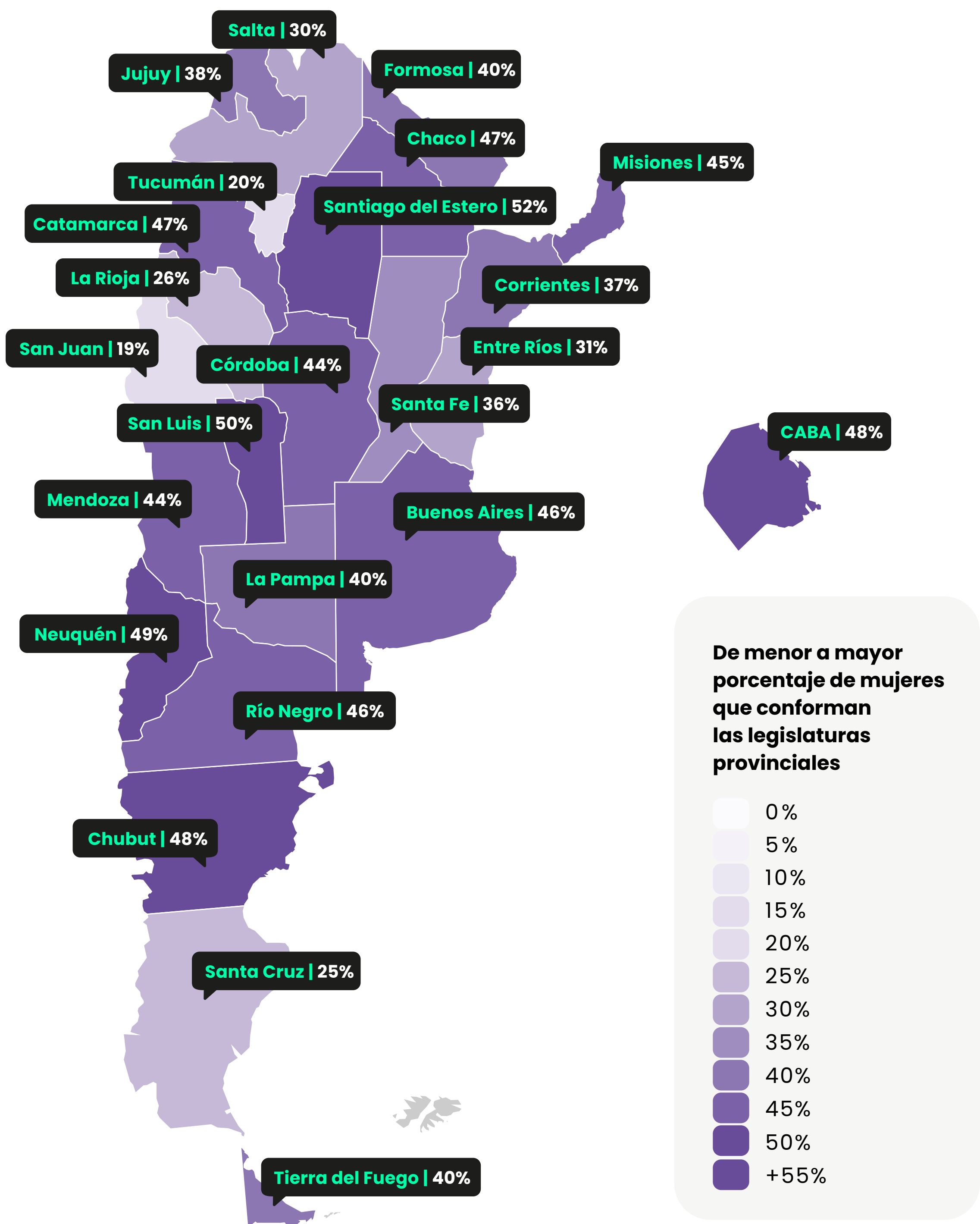


**MUJERES
EN EL
PODER**

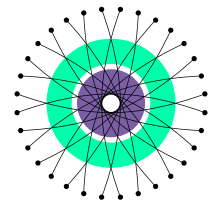
www.mujiresenelpoder.org.ar

Monitoreo Electoral Provincial

Porcentaje de mujeres que ocupan bancas
en cada poder legislativo a nivel provincial.



Última actualización: marzo de 2023



Resumen del Relevamiento Provincial

Porcentaje de mujeres que ocupan cargos
en cada uno de los tres poderes del Estado a nivel provincial.

***8% encabezados
por mujeres**

	Poder Ejecutivo	Jefe/a de Gabinete	Ministerios	Poder Legislativo	Corte Suprema	Justicia Electoral
Buenos Aires	50%	Varón	26,6%	46,4%	20,0%	33,3%
Catamarca	50%	-	31,2%	47,3%	42,8%	50%
Chaco	50%	-	54,5%	46,8%	50%	71,4%
Chubut	0%	-	9,0%	48,1%	33,3%	33,3%
CABA	0%	Varón	33,3%	48,3%	60,0%	33,3%
Córdoba	0%	-	29,4%	44,2%	42,8%	50%
Corrientes	0%	-	21,4%	37,8%	0,0%	40%
Entre Ríos	50%	-	50%	31,4%	50,0%	12,5%
Formosa	0%	Varón	33,3%	40%	0,0%	75%
Jujuy	0%	-	28,5%	38,3%	33,3%	0,0%
La Pampa	0%	-	11,1%	40%	20,0%	20%
La Rioja	50%	Varón	0,0%	25,7%	40,0%	14,2%
Mendoza	0%	-	28,5%	44,2%	14,2%	9%
Misiones	0%	Varón	23%	45%	55,5%	16,6%
Neuquén	0%	Varón	41,6%	48,6%	20%	66,6%
Rio Negro	50%*	-	20%	45,7%	40%	50,0%
Salta	0%	-	11,1%	30,1%	44,4%	80%
San Juan	0%	-	44,4%	19,4%	20%	25%
San Luis	0%	-	22,2%	50%	66,6%	20%
Santa Cruz	50%*	-	44,4%	25,0%	60%	66,6%
Santa Fe	50%	-	46,1%	36,2%	14,2%	0%
Santiago del Estero	0%	Varón	37,5%	52,5%	20%	0%
Tierra del Fuego	50%	Varón	62,5%	40,0%	40%	50%
Tucumán	0%	-	22,2%	20,4%	40%	0%

Última actualización: marzo de 2023