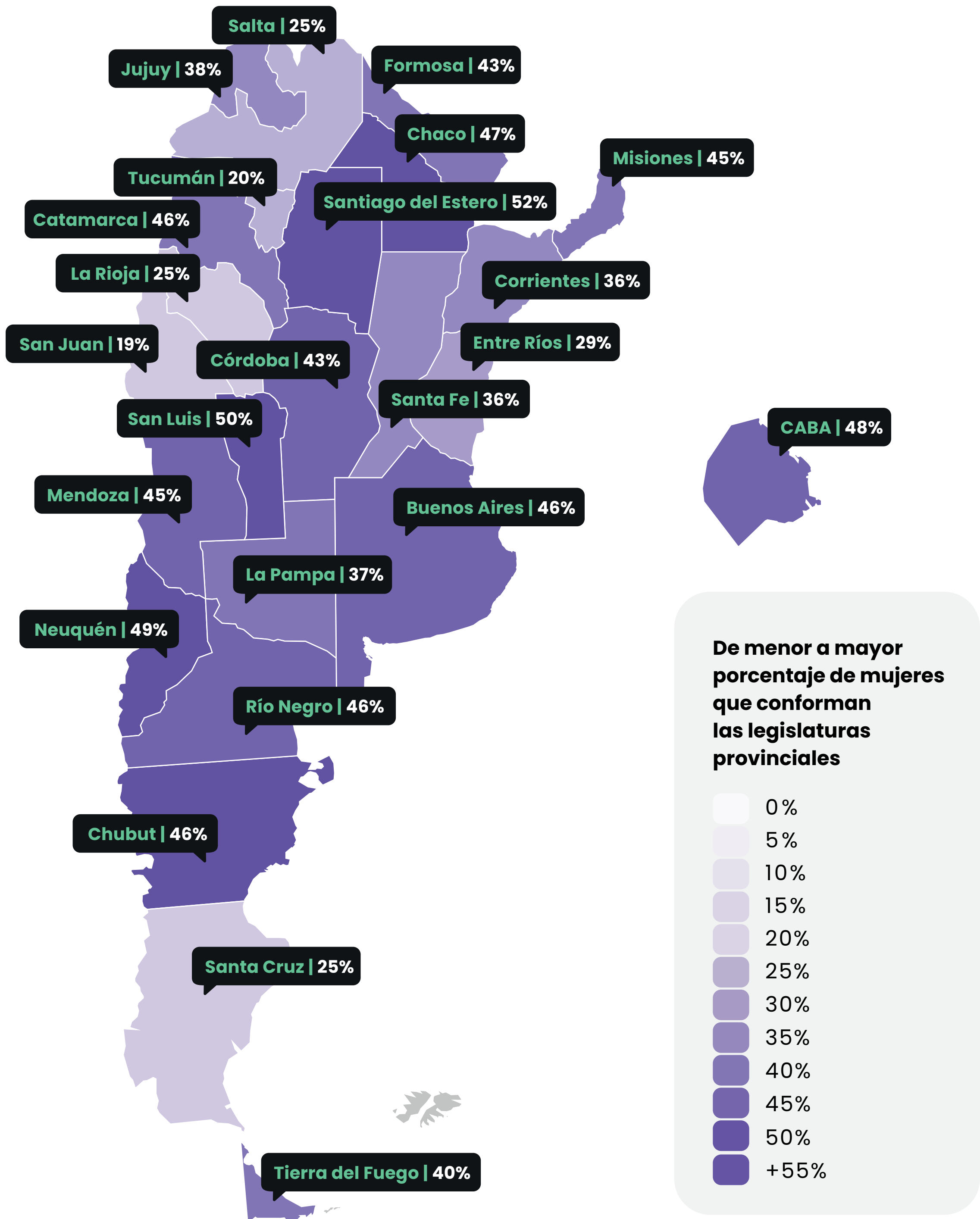


**MUJERES
EN EL
PODER**

www.mujiresenelpoder.org.ar

Monitoreo Electoral Provincial

Porcentaje de mujeres que ocupan bancas
en cada poder legislativo a nivel provincial.

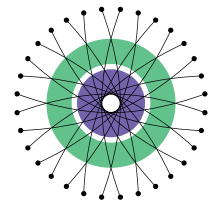


Última actualización: marzo de 2022



EQUIPO LATINOAMERICANO
DE JUSTICIA Y GÉNERO

www.ela.org.ar



**MUJERES
EN EL
PODER**

www.mujeresenelpoder.org.ar

Resumen del Relevamiento Provincial

Porcentaje de mujeres que ocupan cargos
en cada uno de los tres poderes del Estado a nivel provincial.

| | Poder Ejecutivo | Jefe/a de Gabinete | Ministerios | Poder Legislativo | Corte Suprema | Justicia Electoral |
|---------------------|-----------------|--------------------|-------------|-------------------|---------------|--------------------|
| Buenos Aires | 50,0% | Varón | 35,7% | 46,4% | 20,0% | 0,0% |
| Catamarca | 0,0% | - | 23,5% | 45,6% | 42,9% | 50,0% |
| Chaco | 50,0% | - | 42,9% | 46,9% | 40,0% | 66,7% |
| Chubut | 0,0% | - | 18,2% | 46,4% | 33,3% | 33,3% |
| CABA | 0,0% | Varón | 33,3% | 48,3% | 60,0% | 50,0% |
| Córdoba | 0,0% | - | 17,6% | 42,9% | 42,9% | 100,0% |
| Corrientes | 0,0% | - | 7,7% | 35,6% | 0,0% | 40,0% |
| Entre Ríos | 50,0% | - | 50,0% | 29,4% | 50,0% | 28,6% |
| Formosa | 0,0% | Varón | 33,3% | 42,9% | 0,0% | 75,0% |
| Jujuy | 0,0% | - | 23,1% | 37,5% | 44,4% | 0,0% |
| La Pampa | 0,0% | - | 11,1% | 36,7% | 20,0% | 25,0% |
| La Rioja | 50,0% | Varón | 0,0% | 25,0% | 40,0% | 25,0% |
| Mendoza | 0,0% | - | 28,6% | 45,3% | 14,3% | 9,1% |
| Misiones | 0,0% | Varón | 23,1% | 45,0% | 55,6% | 16,7% |
| Neuquén | 0,0% | Varón | 41,7% | 48,6% | 25,0% | 40,0% |
| Rio Negro | 50,0% | - | 40,0% | 45,7% | 40,0% | 50,0% |
| Salta | 0,0% | - | 11,1% | 25,3% | 50,0% | 40,0% |
| San Juan | 0,0% | - | 44,4% | 19,4% | 20,0% | 25,0% |
| San Luis | 0,0% | Mujer | 22,2% | 50,0% | 50,0% | 50,0% |
| Santa Cruz | 50,0% | - | 25,0% | 25,0% | 60,0% | 66,7% |
| Santa Fe | 50,0% | - | 46,2% | 36,2% | 14,3% | 0,0% |
| Santiago del Estero | 0,0% | Varón | 37,5% | 52,2% | 20,0% | 0,0% |
| Tierra del Fuego | 50,0% | Varón | 62,5% | 40,0% | 25,0% | 50,0% |
| Tucumán | 0,0% | - | 12,5% | 20,4% | 40,0% | 0,0% |

Última actualización: marzo de 2022



EQUIPO LATINOAMERICANO
DE JUSTICIA Y GÉNERO

www.ela.org.ar