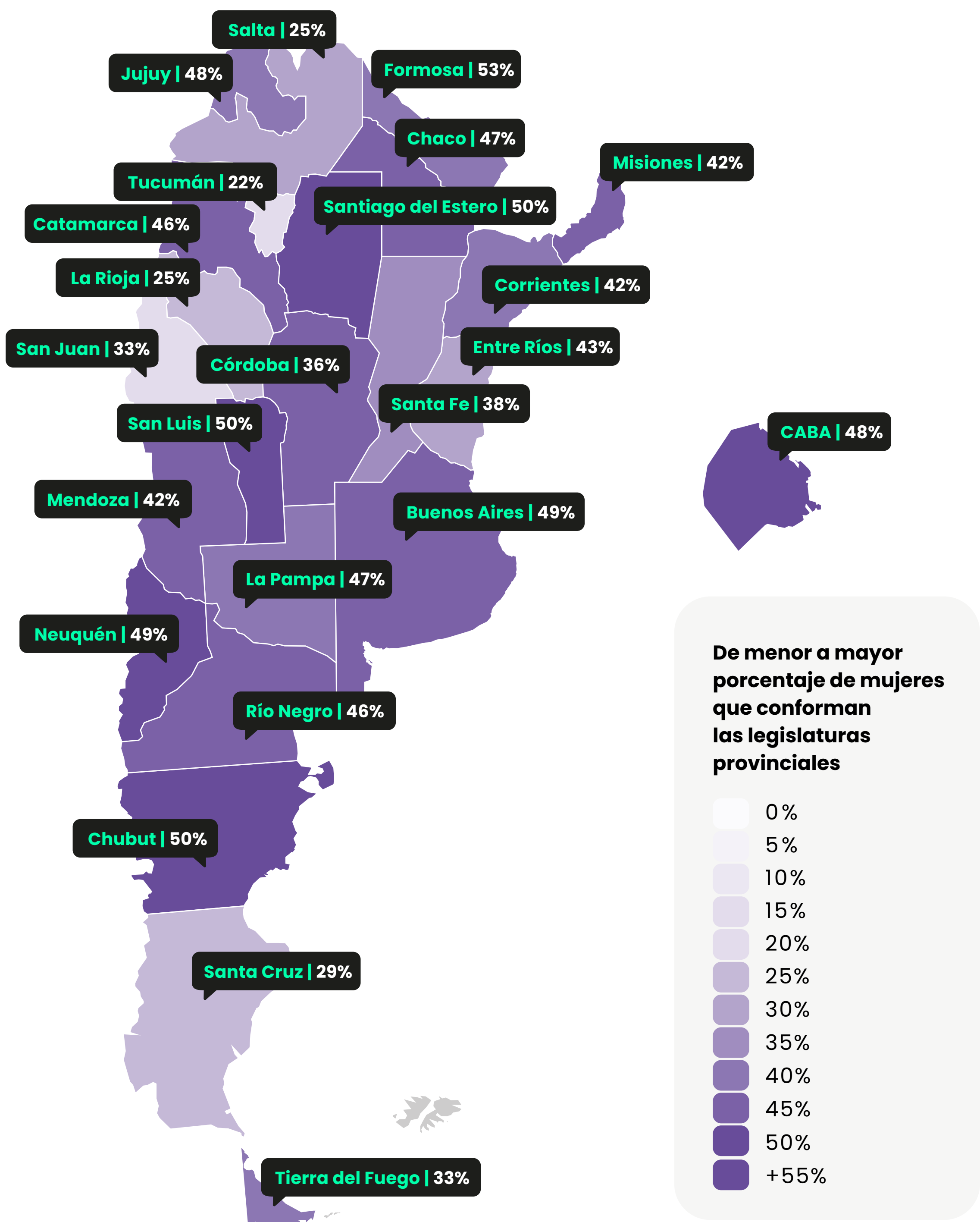


**MUJERES  
EN EL  
PODER**

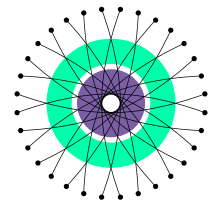
[www.mujiresenelpoder.org.ar](http://www.mujiresenelpoder.org.ar)

# Monitoreo Electoral Provincial

Porcentaje de mujeres que ocupan bancas  
en cada poder legislativo a nivel provincial.



Última actualización: marzo de 2025



**MUJERES  
EN EL  
PODER**

www.mujaresenelpoder.org.ar

# Resumen del Relevamiento Provincial

Porcentaje de mujeres que ocupan cargos  
en cada uno de los tres poderes del Estado a nivel provincial.

**\*0% encabezados  
por mujeres**

|                     | Poder Ejecutivo | Jefe/a de Gabinete | Ministerios | Poder Legislativo | Corte Suprema | Justicia Electoral |
|---------------------|-----------------|--------------------|-------------|-------------------|---------------|--------------------|
| Buenos Aires        | 50%             | -                  | 31%         | 49%               | 25%           | 20%                |
| Catamarca           | 0%              | -                  | 33%         | 46%               | 43%           | 33%                |
| Chaco               | 50%             | -                  | 33%         | 47%               | 40%           | 80%                |
| Chubut              | 0%              | -                  | 25%         | 50%               | 40%           | 67%                |
| CABA                | 50%             | Varón              | 22%         | 48%               | 60%           | 43%                |
| Córdoba             | 50%             | -                  | 21%         | 36%               | 33%           | 50%                |
| Corrientes          | 0%              | -                  | 23%         | 42%               | 0%            | 40%                |
| Entre Ríos          | 50%             | -                  | 11%         | 43%               | 50%           | 14%                |
| Formosa             | 0%              | Varón              | 33%         | 53%               | 17%           | 75%                |
| Jujuy               | 0%              | Varón              | 36%         | 48%               | 29%           | 0%                 |
| La Pampa            | 50%             | -                  | 22%         | 47%               | 20%           | 0%                 |
| La Rioja            | 50%             | Varón              | 0%          | 25%               | 40%           | 14%                |
| Mendoza             | 50%             | -                  | 29%         | 42%               | 29%           | 9%                 |
| Misiones            | 0%              | Varón              | 20%         | 42%               | 44%           | 23%                |
| Neuquén             | 50%             | Varón              | 18%         | 49%               | 20%           | 33%                |
| Rio Negro           | 0%              | -                  | 11%         | 46%               | 40%           | 50%                |
| Salta               | 0%              | -                  | 22%         | 25%               | 44%           | 27%                |
| San Juan            | 0%              | -                  | 22%         | 33%               | 20%           | 25%                |
| San Luis            | 0%              | -                  | 22%         | 50%               | 40%           | 50%                |
| Santa Cruz          | 0%              | Varón              | 44%         | 29%               | 60%           | 67%                |
| Santa Fe            | 50%             | -                  | 27%         | 38%               | 25%           | 0%                 |
| Santiago del Estero | 0%              | Varón              | 38%         | 50%               | 33%           | 0%                 |
| Tierra del Fuego    | 50%             | Varón              | 75%         | 33%               | 40%           | 100%               |
| Tucumán             | 0%              | -                  | 13%         | 22%               | 40%           | 0%                 |

Última actualización: marzo de 2025